

# NOS EXPERTS VOUS ACCOMPAGNENT SUR VOS PROJETS DE GESTION DE L'EAU

## LE CARRÉ DES EXPERTS

des composants & des conseils

by LORANS

L'Eau, ressource essentielle, est devenue un sujet important et préoccupant, que ce soit à l'échelle de notre pays ou de la planète entière.

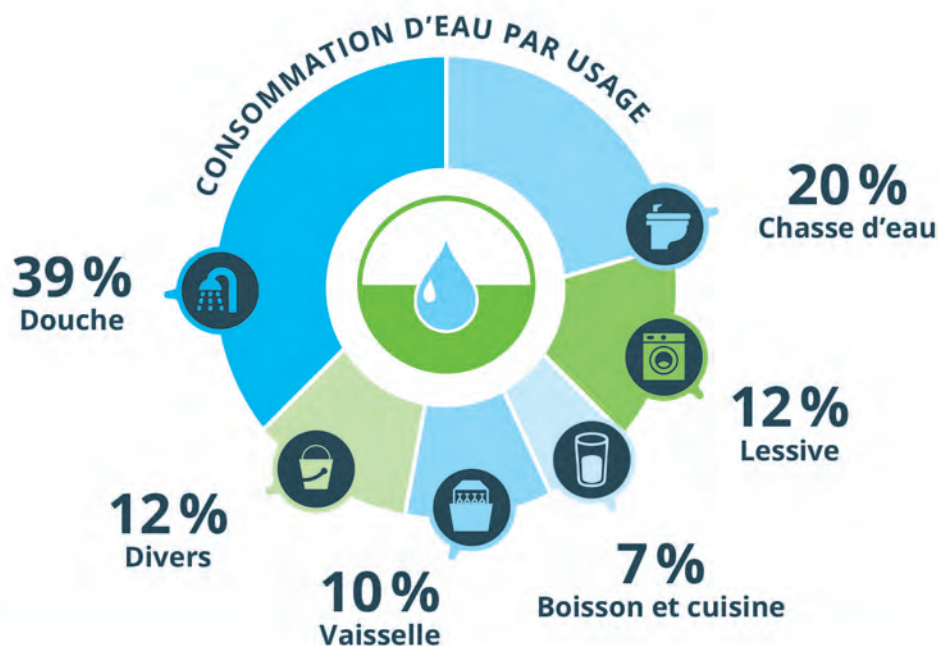
Les notions de qualité, de rareté, de récupération et de traitement parlent aujourd'hui au plus grand nombre.

## LE SAVIEZ-VOUS ?

Chaque année, la France reçoit en moyenne **440 milliards** de m<sup>3</sup> de précipitations.

61 % s'évaporent, 16 % alimentent nos cours d'eau (rivières, fleuves, lacs...) et 23 % s'infiltrent dans le sol pour reconstituer nos réserves souterraines.

Nous perdons chaque année l'équivalent de **400 000 piscines olympiques** dans le réseau public soit 1,2 milliard de m<sup>3</sup>.



Nous consommons entre 100 et 150 litres d'eau par jour et par habitant. Seulement 7% de notre consommation est utilisé pour l'alimentation, les 93% restant correspondent à l'hygiène et au nettoyage.

## LE PÔLE GESTION DE L'EAU

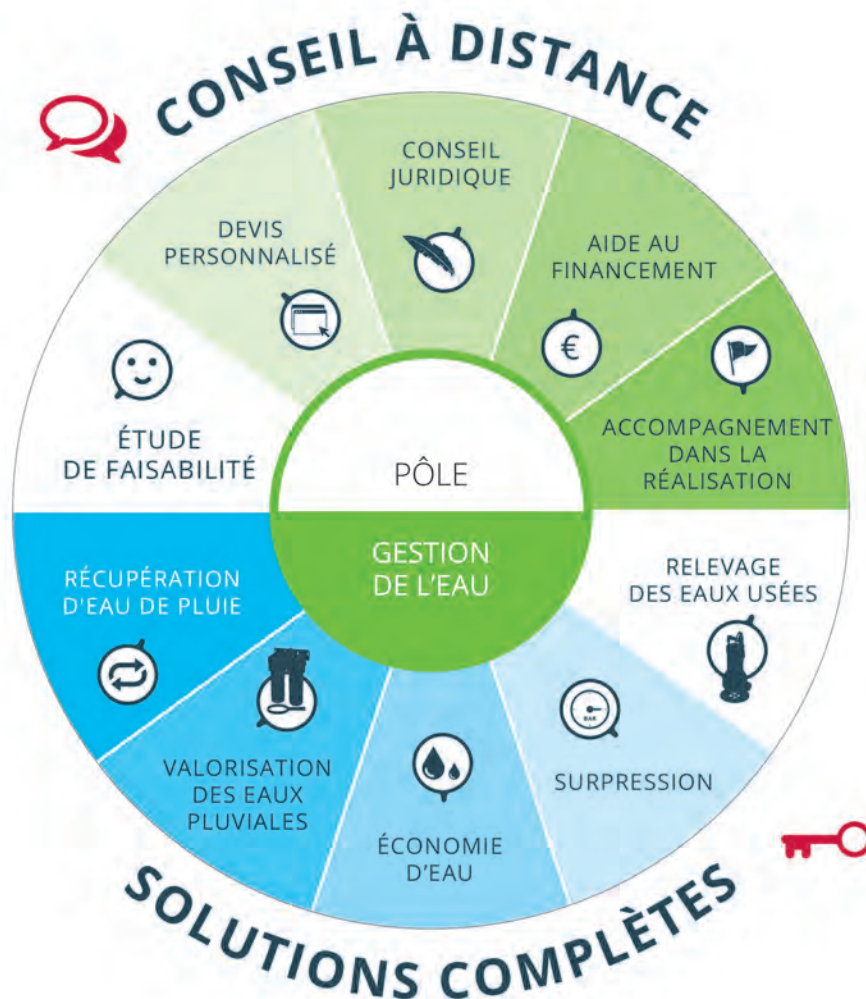
Les besoins en eau ne cessant de croître, il est nécessaire de **protéger** cette ressource, de la **préserver** et de l'utiliser de **manière responsable**.

La société Lorans, sensible à ce sujet, s'est dotée du pôle **Gestion de l'Eau** constitué d'experts capables de vous conseiller et de répondre à vos problématiques pour vous proposer des solutions complètes.

Le pôle Gestion de l'Eau s'articule autour de trois grands axes : la récupération d'eau de pluie, l'économie d'eau et le traitement de l'eau.

### ► Vous avez un besoin ? Une question ?

Nos experts vous informent sur les normes à respecter et les données techniques à prendre en compte pour vous aider à choisir la meilleure solution que vous trouverez dans les pages suivantes.



CONTACTEZ  
NOS EXPERTS

du pôle **GESTION DE L'EAU**



## LA RÉCUPÉRATION D'EAU DE PLUIE

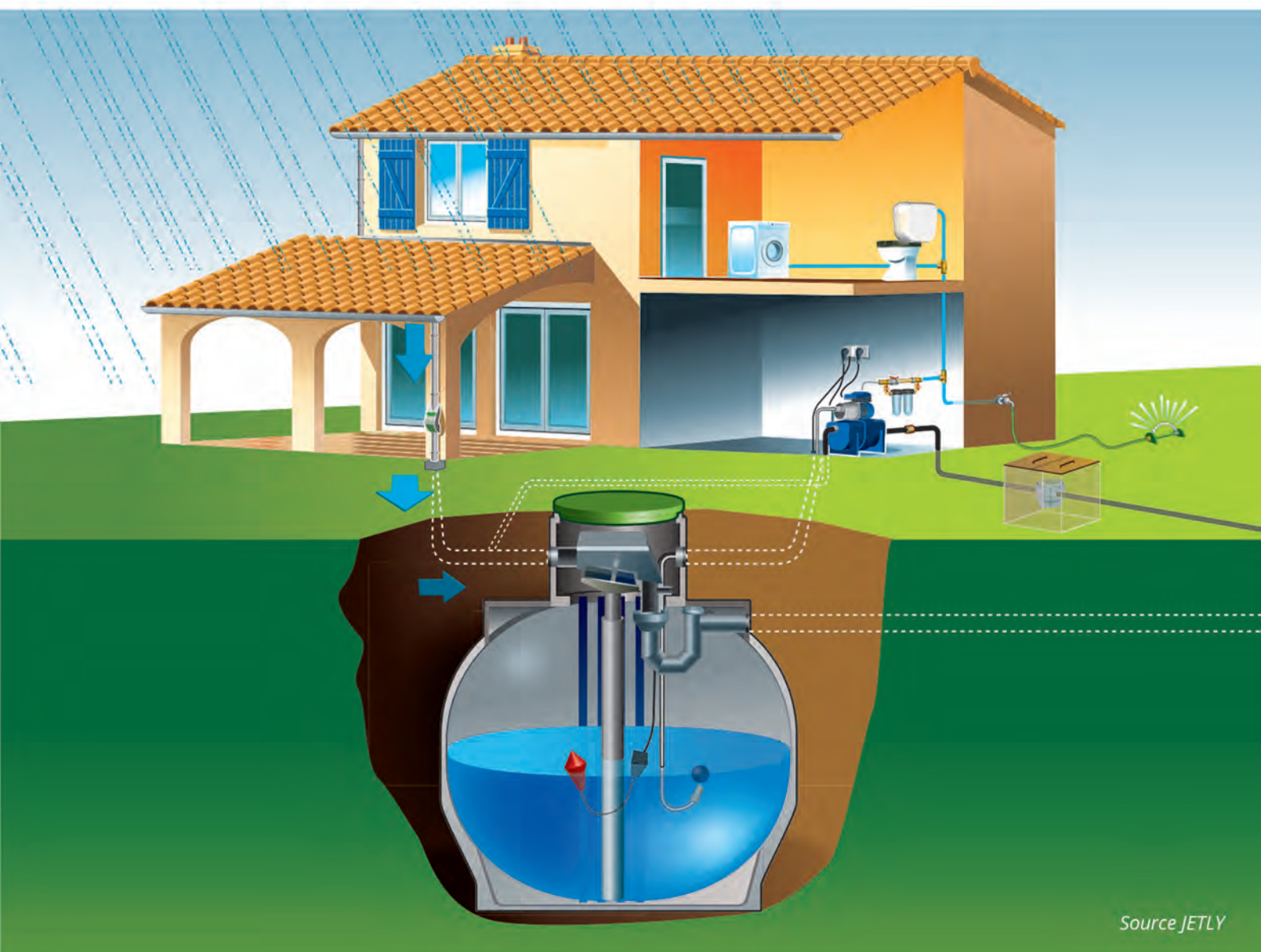
### ► Pourquoi utiliser l'eau de pluie ?

- pour baisser sa consommation
- pour faire des économies

### ► Pour quelles utilisations ?

- laver la voiture
- arroser le jardin
- fonctionnement du lave-linge
- utilisation des toilettes

Toutes ces utilisations  
représentent  
**en moyenne 44%**  
de la consommation d'eau.



Source JETLY

## TRAITEMENT ET FILTRATION DE L'EAU

Pour vous aider à **améliorer la qualité de l'eau**, plusieurs solutions s'offrent à vous :  
filtres, adoucisseurs, purificateurs...



Vous trouverez tous ces produits au chapitre installations extérieures et traitement de l'eau dans votre catalogue Plomberie Sanitaire (à partir de la page 163).



# LORANS

les solutions fluides

## CONTACTEZ NOS EXPERTS

du pôle **GESTION DE L'EAU**



### L'ÉCONOMIE D'EAU

Pour vous aider à éviter les fuites et les dégâts des eaux et ainsi réduire la consommation, Lorans vous propose les produits HYDRELIS, adaptés à chaque type de bâtiments.



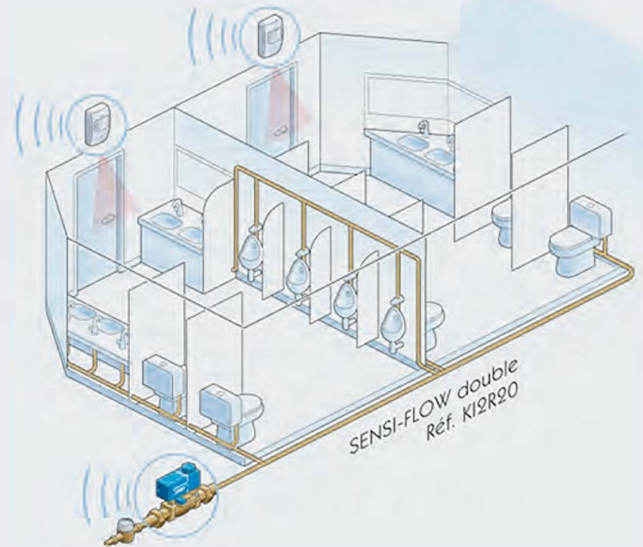
► Pour les bâtiments collectifs ou ERP (*Etablissement Recevant du Public*) :

**SENSI-FLOW** : dispositif destiné spécifiquement à la maîtrise des consommations d'eau dans les sanitaires. Il permet d'entrer et de sortir sans avoir à se préoccuper de l'eau.



Aucun câblage,  
Pas de fils à tirer  
Livré prêt à l'emploi

SENSI-FLOW simple  
Réf. K1R20



SENSI-FLOW double  
Réf. K12R20



**SWITCH-FLOW** : il coupe automatiquement l'arrivée d'eau en cas de fuite ou de rupture de canalisation. Il est adapté à tous types de surface : bâtiment de bureaux, sites isolés, collectivités, équipement de loisirs, industrie...



► Pour le logement individuel :  
**STOP-FLOW** : aide à mieux consommer et à prévenir les problèmes de fuites entraînant la surconsommation.

Accédez aux produits  
**HYDRELIS**

